

Школа грантового менеджмента

Основы проектного
подхода к разработке и
управлению грантовыми
проектами





Что такое социальный проект?

Комплекс взаимосвязанных мероприятий, направленных на решение конкретной актуальной социальной проблемы с достижением социально-экономического результата в установленные сроки.

Отличительные характеристики Проекта.

Проект имеет:

- Команду и свою организационно-управленческую структуру
- Сроки (начало и конец)
- Конкретный считаемый результат
- Бюджет
- План мероприятий

Социальный
проект – это

комплекс взаимосвязанных мероприятий, направленных на решение конкретной актуальной социальной проблемы с достижением социально-экономического результата в установленные сроки.

Команда и своя организационно-
управленческая структура

Сроки (начало и конец)

Конкретный считае́мый результат

Бюджет

План мероприятий

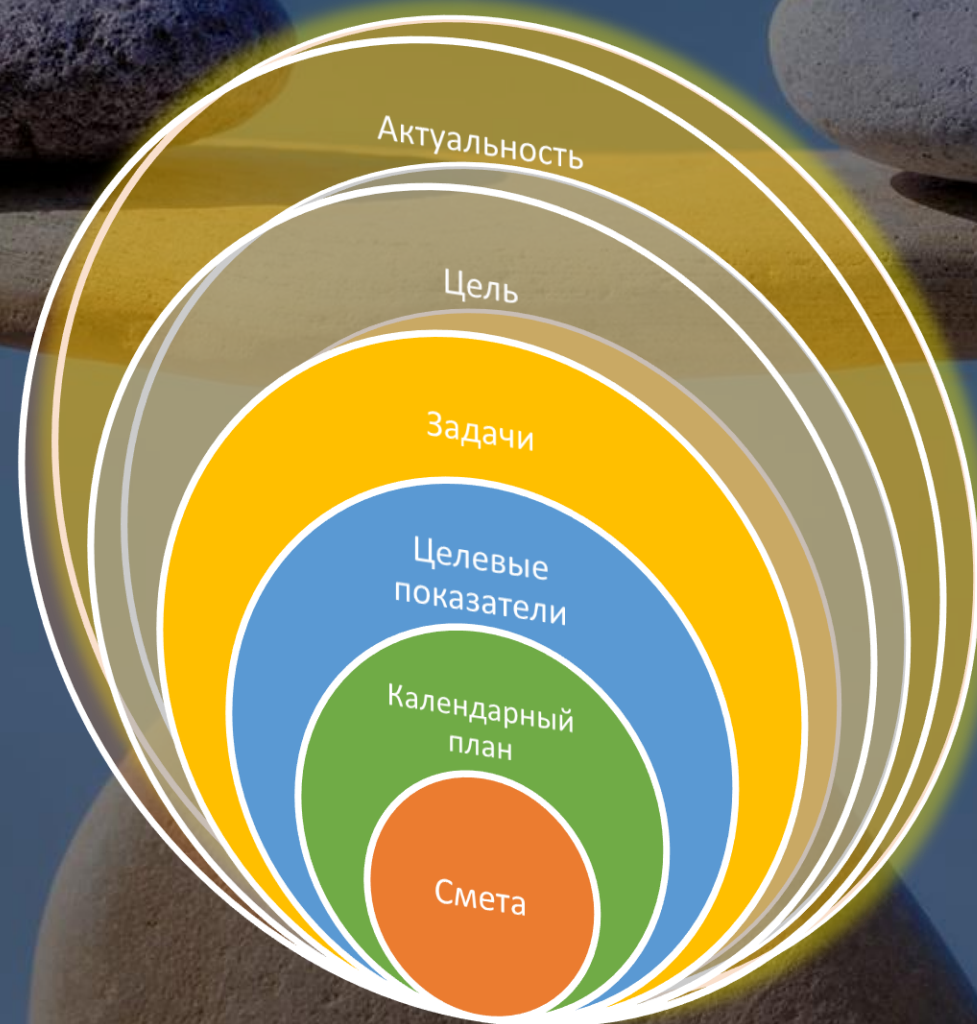


Сколько конкретно стоит одна единица
результата в Вашем проекте?

Просто о сложном

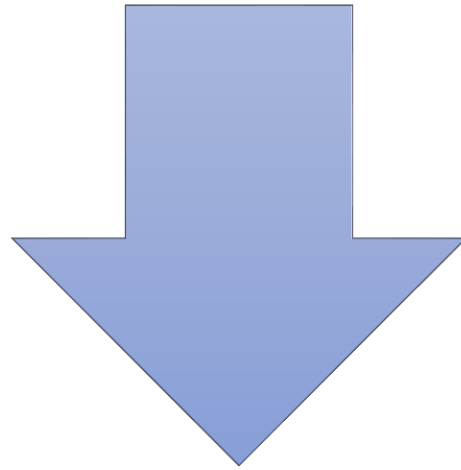
Как звучит вопрос?	Раздел заявки
Почему вы хотите что-то сделать?	Актуальность проекта
Какой результат вы хотите получить?	Идея, цель и задачи проекта
Каким образом вы достигните поставленной цели?	Методы реализации проекта
Что и когда будет сделано для достижения цели?	Календарной план
Для кого всё это делается?	Целевая аудитория проекта
Что вам нужно для реализации проекта?	Смета проекта
Как вы поймёте, что достигли цели?	Количественные и качественные результаты проекта
Что будет с проектом после его завершения?	Перспективы развития
Кто будет делать проект?	Команда проекта

Гармония и комплексность проекта



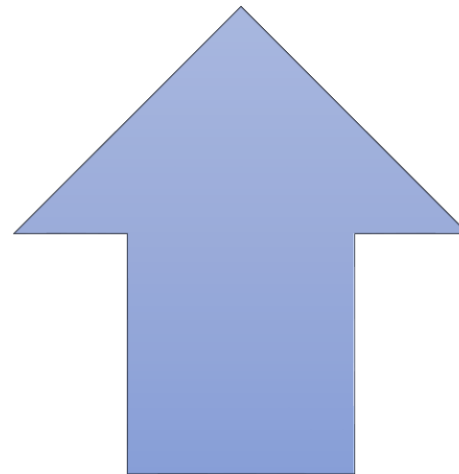
Актуальность проекта

Актуальность проекта (по методике Союза НКО) имеет следующие подтверждения



Ограничители «снизу»

- Текущая статистика относительно предметной области Вашего проекта
- Динамика движения статистических показателей
- Научно обоснованные выводы о социальной проблеме



Ограничители «сверху»

- Конкретный пункт Указа Президента, на достижение которого направлен проект
- Конкретный целевой показатель нацпроекта, на решение которого направлен Ваш проект
- Отчетный показатель главы Вашего региона, на который нацелен Ваш проект





...Или почему критерий оценки актуальности проекта не объективен?

Ваша задача – не оставить эксперту ни единого шанса поставить Вам низкий балл по этому критерию



Цель проекта

Целями проекта являются:

- продукт, который следует произвести;
- услуга, которую следует оказать;
- результат, которого следует достичь.

Цель проекта – разрешить указанную проблему, она должна быть достижима в принципе, а так же в обозначенные сроки и при тех затратах, которые указаны в бюджете. Цель проекта – это получение ожидаемых изменений ситуации в обществе в результате выполнения проекта.

При формулировке цели опирайтесь на стандарт постановки целей, который задает требования к эффективно сформулированной цели, т.е. на **SMART-анализ**.

S – Specific (специфичность – уникальность). Цель нужно описать простыми словами, чтобы была понятна уникальность проекта. Необходима конкретика, чтоб можно было сравнить результат проекта с целью

M – Measurable (измеримость). Цель должна быть измерима количественно. Необходимо в цели задать основополагающие параметры запланированного результата, чтобы в ходе реализации проекта можно было контролировать процесс достижения результата.

A – Appropriate (уместность). Цель должна быть уместной, актуальной в данное время и соответствовать стратегическим задачам и перспективам организации.

R – Realistic (реалистичность). Реалистичность цели означает реальную возможность достижения цели с ресурсами, имеющимися в организации и техническим прогрессом. Например, торговать фейерверками на солнце не реалистично.

T – Time bound (ограниченность во времени). В цели указываются временные рамки проекта, то есть дата начала и окончания проекта.

Цель проекта

Разрешить указанную проблему, она должна быть достижима в принципе, а так же в обозначенные сроки и при тех затратах, которые указаны в бюджете.

Цель проекта – это получение ожидаемых изменений ситуации в обществе в результате выполнения проекта.

S – Specific (специфичность – уникальность)

Цель нужно описать простыми словами, чтобы была понятна уникальность проекта. Необходима конкретика, чтобы можно было сравнить результат проекта с целью

M – Measurable (измеримость)

Цель должна быть измерима количественно. Необходимо в цели задать основополагающие параметры запланированного результата, чтобы в ходе реализации проекта можно было контролировать процесс достижения результата.

A – Appropriate (уместность)

Цель должна быть уместной, актуальной в данное время и соответствовать стратегическим задачам и перспективам организации.

R – Realistic (реалистичность)

Реалистичность цели означает реальную возможность достижения цели с ресурсами, имеющимися в организации и техническим прогрессом. Например, торговать фейерверками на солнце не реалистично.

T – Time bound (ограниченность во времени)

В цели указываются временные рамки проекта, то есть дата начала и окончания проекта.

ПРИМЕРЫ



Создание и реализация модели - программы взаимодействия государственных органов, органов местного самоуправления, бизнеса и научного сообщества, некоммерческих неправительственных организаций по развитию жилищного и экологического просвещения населения на территории Сибирского Федерального округа



Позиционировать уникальность Севастополя, города-героя России, путем создания платформы - объединение «женских» и «мужских» НКО, Советов экспертов для решения социальных проблем, укрепления института семьи и семейных ценностей, традиций, патриотизма



Повышение уровня доступности основного и дополнительного
общего образования в общеобразовательных учреждениях детей с
ОВЗ, детей - инвалидов



Повысить экологической культуру у учащихся 40 школ РИ и вовлечь более чем 27 000 детей и подростков региона в деятельность по охране окружающей среды, посредством участия их в 5 масштабных Экологических конкурсах по сбору макулатуры "Спаси Грута" и организации цикла внеклассных мероприятий (лекции и презентации) по формированию экологической грамотности школьников



Снижение смертности населения Оренбургской области на 10% в разрезе 10 лет за счет проведения комплекса мероприятий с участием 5 000 человек по раннему обнаружению и предупреждению онкологических заболеваний путем привлечения населения к добровольной диспансеризации



Повышение доли воспитанников 15 домов-интернатов Республики Саха (Якутии), поступивших в ВУЗы, до 65% и снижение детской преступности на 18% за счёт реализации инновационной профориентационной программы



Задачи проекта

Задачи— конкретные и поддающиеся измерению возможные изменения ситуации, которую Вы описывали в разделе «Описание проблемы». Эти изменения (улучшения) произойдут в результате осуществления Вашего проекта. Из правильно поставленных задач достаточно легко сформулировать результаты, подтверждающие достижение цели.

Задачи должны быть логически и эмпирически направлены на достижение этой цели. Что еще более важно, задачи должны быть напрямую связаны с эффективным осуществлением деятельности по проекту.



Развитие ценностей мира между Россией и США за счет интеграции населения стран в социально-культурное взаимодействие



Создание единой платформы образовательного контента для удаленных школ Республики Саха (Якутия)



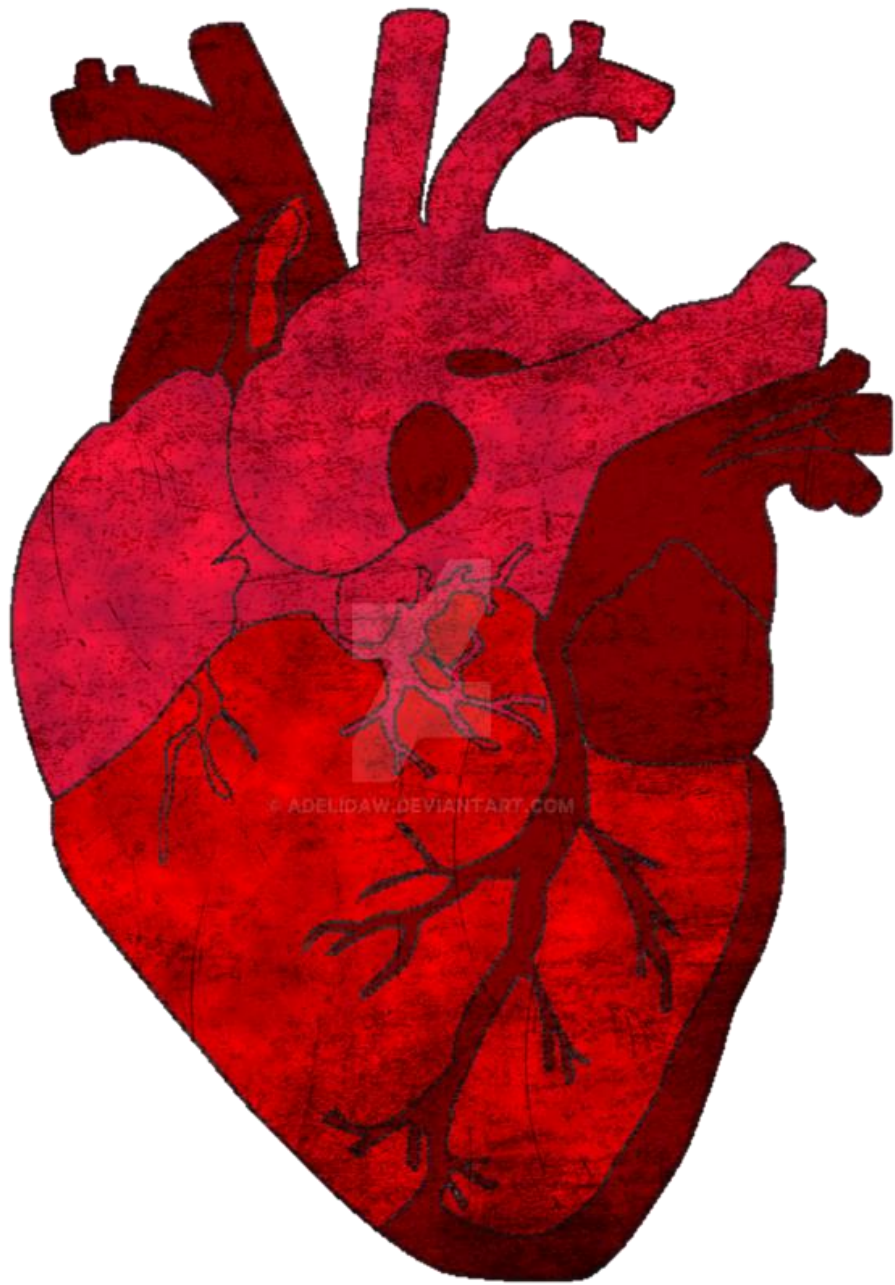
Проведение торжественной церемонии награждения премией многодетных отцов в Астраханской области с участием глав 35 многодетных семей



Инновационность

Социальные инновации — это внедрение нового в социальную сферу общества с целью успешного продвижения технологических находок, разрешения социальных конфликтов и улучшения жизни граждан.

- новые формы экономических отношений
- новые методологии в решении социальных проблем
- новые техника, технологии, материалы, использование ИТ-технологий и т.п.
- новые услуги
- новые технологии управления
- новые формы взаимодействия граждан



Зачем государству ИННОВАЦИОННОСТЬ?

Главная задача грантового конкурса, проводимого в рамках государственной поддержки СО НКО, заключается в том, чтобы

- А) детектировать социальную проблему на ранней стадии
- Б) найти и проверить новый способ решения уже имеющейся социальной проблемы «по-новому»

1. Быстрее
2. Дешевле
3. Качественнее
4. Всё и сразу



Характеристики идеального проекта

- Решает конкретную проблему
- Имеет логическую структуру (Цели-задачи-методы-результаты)
- Направлен на четко определенную целевую аудиторию
- Имеет продуманный календарный план
- Реализуется профессиональной командой и четкими распределенными обязанностями
- Имеет безошибочную и обоснованную смету
- Рассчитан на определенные результаты, которые поддаются оценке
- Имеет четко выраженный социальный эффект
- Интересен для партнеров и волонтеров
- Привлекает внимание СМИ и общественности
- Финансово устойчив
- Может быть тиражирован
- Уникален
- Востребован и требует продолжения и развития со стороны целевой аудитории
- Не содержит орфографических и грамматических ошибок



Команда проекта

Команда проекта – это временная группа специалистов, создаваемая на период выполнения проекта.

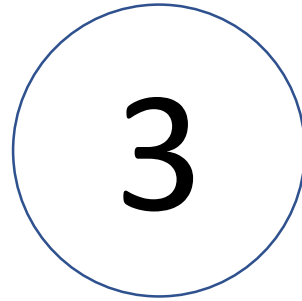
Основная задача этой группы – обеспечение достижения целей проекта.

1

Команда проекта – это не обязательно
команда организации

2

Какую конкретную роль в проекте играет
каждый член команды?



Какие именно компетенции членов команды
важны для проекта в целом?



Описывайте каждого члена команды так, как будто Вы проводите их собеседование по отдельности на вакантные должности в проекте